

教育部 函

地址：10051臺北市中山南路5號
傳 真：02-3343-7920
聯絡人：邵耀賢
電 話：02-7736-7914

受文者：中華大學學校財團法人中華大學

發文日期：中華民國110年12月2日
發文字號：臺教學(五)字第1100165280號
速別：普通件
密等及解密條件或保密期限：
附件：無附件

主旨：函轉交通部公路總局公布109年度遊覽車客運業評鑑結果，供各校作為租用遊覽車之參考，請查照。

說明：

- 一、依據交通部公路總局110年11月1日路運綜字第1100135921號函辦理。
- 二、交通部公路總局109年度遊覽車客運業評鑑作業，將受評業者區分為優等、甲等、乙等及不列等，各等第意涵說明如下：
 - (一)優等：係指業者營運安全達優良水準，具完善科技化專業管理作為，且已建立品牌化經營模式。
 - (二)甲等：係指業者營運安全達良好水準，且具科技化專業管理作為。
 - (三)乙等：係指業者營運安全具基本水準。
 - (四)不列等：係指業者於評鑑期間曾有肇事或違規紀錄，致未符對外推薦之基本要求，尚由監理機關輔導改善中。
- 三、旨揭評鑑結果業於110年10月26日對外公布，評列優等業者共計11家、甲等業者共計444家、乙等業者共計417家，另

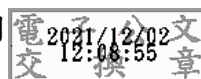


計有27家評列不列等；個別業者評鑑成績可至公路總局官網查詢（www.thb.gov.tw，運輸服務/業者資訊/遊覽車/投保、事故、評鑑及違規資料），另所有業者評鑑成績列表可至該局監理服務網下載（www.mvdis.gov.tw，業者資訊/遊覽車/最新評鑑成績）。

四、為鼓勵及引導業者建立營運安全品牌形象，請各校參考評鑑成績選擇承租遊覽車。

正本：各公私立大專校院

副本：本部高等教育司、技術及職業教育司



裝

訂

線



109年度遊覽車客運業評鑑作業評鑑結果

序號	公司名稱	公司統編	縣市	管轄單位	等第
1	一山遊覽車客運有限公司	16157908	臺北市	臺北市區監理所	乙等
2	乙泰通運有限公司	16769750	臺北市	臺北市區監理所	甲等
3	九久通運有限公司	20763390	臺北市	臺北市區監理所	乙等
4	九泰通運股份有限公司	30838146	臺北市	臺北市區監理所	甲等
5	九龍通運有限公司	18506706	臺北市	臺北市區監理所	甲等
6	人仁通運有限公司	04956884	臺北市	臺北市區監理所	乙等
7	八川交通有限公司	55662025	臺北市	臺北市區監理所	乙等
8	八達通遊覽車客運有限公司	89290241	臺北市	臺北市區監理所	甲等
9	力士通運股份有限公司	94658767	臺北市	臺北市區監理所	乙等
10	力峰假期交通客運股份有限公司	20769795	臺北市	臺北市區監理所	乙等
11	力霸通運有限公司	84951209	臺北市	臺北市區監理所	不列等(未達乙等)
12	又仁通運有限公司	16770320	臺北市	臺北市區監理所	乙等
13	三大通運有限公司	89959573	臺北市	臺北市區監理所	甲等
14	三和通運股份有限公司	61817672	臺北市	臺北市區監理所	甲等
15	三洋通運有限公司	28183607	臺北市	臺北市區監理所	不列等(未達乙等)
16	三菱通運有限公司	27721516	臺北市	臺北市區監理所	乙等
17	久鼎通運股份有限公司	16628387	臺北市	臺北市區監理所	甲等
18	千通遊覽有限公司	04301725	臺北市	臺北市區監理所	乙等
19	千豐通運股份有限公司	36506572	臺北市	臺北市區監理所	甲等
20	大千交通企業股份有限公司	18508900	臺北市	臺北市區監理所	甲等
21	大元通運有限公司	84707466	臺北市	臺北市區監理所	甲等
22	大方交通股份有限公司	11017302	臺北市	臺北市區監理所	乙等
23	大台北通運有限公司	16797263	臺北市	臺北市區監理所	甲等
24	大弘通運有限公司	16756805	臺北市	臺北市區監理所	乙等
25	大南通運股份有限公司	48060358	臺北市	臺北市區監理所	乙等
26	大洋通運有限公司	25112256	臺北市	臺北市區監理所	甲等
27	大視界遊覽車有限公司	24348728	臺北市	臺北市區監理所	甲等
28	大愛通運有限公司	97433165	臺北市	臺北市區監理所	甲等
29	大漢通運有限公司	16153305	臺北市	臺北市區監理所	甲等
30	小馬通運有限公司	16755600	臺北市	臺北市區監理所	甲等
31	小馬遊覽車有限公司	75292205	臺北市	臺北市區監理所	甲等
32	中友交通企業股份有限公司	30854460	臺北市	臺北市區監理所	甲等
33	中華通運有限公司	97317546	臺北市	臺北市區監理所	甲等
34	中瑞交通有限公司	28172448	臺北市	臺北市區監理所	乙等
35	仁豐通運有限公司	04997230	臺北市	臺北市區監理所	乙等
36	今賓交通企業有限公司	03058568	臺北市	臺北市區監理所	乙等
37	今聯遊覽汽車股份有限公司	03259811	臺北市	臺北市區監理所	甲等
38	元大通運有限公司	16622010	臺北市	臺北市區監理所	甲等
39	元泰通運股份有限公司	46479700	臺北市	臺北市區監理所	乙等
40	元賀通運有限公司	28190261	臺北市	臺北市區監理所	甲等
41	六福通運股份有限公司	04432374	臺北市	臺北市區監理所	甲等
42	天星通運股份有限公司	16168594	臺北市	臺北市區監理所	乙等
43	太平洋通運有限公司	70562209	臺北市	臺北市區監理所	不列等(未達乙等)
44	太豐觀光交通股份有限公司	03110522	臺北市	臺北市區監理所	甲等
45	文山遊覽車客運有限公司	80682956	臺北市	臺北市區監理所	甲等
46	文通遊覽車客運有限公司	24481788	臺北市	臺北市區監理所	乙等
47	文華客運有限公司	13087818	臺北市	臺北市區監理所	乙等
48	文境通運有限公司	97430126	臺北市	臺北市區監理所	甲等
49	文輝通運有限公司	24974538	臺北市	臺北市區監理所	不列等(未達乙等)

序號	公司名稱	公司統編	縣市	管轄單位	等第
50	日星交通事業有限公司	12130252	臺北市	臺北市區監理所	乙等
51	日盛之旅通運有限公司	84940246	臺北市	臺北市區監理所	甲等
52	世承通運有限公司	27721184	臺北市	臺北市區監理所	優等
53	世界聯合通運有限公司	84706059	臺北市	臺北市區監理所	乙等
54	世偉通運有限公司	16617136	臺北市	臺北市區監理所	甲等
55	世貿交通汽車有限公司	04370861	臺北市	臺北市區監理所	甲等
56	世豪通運有限公司	84710737	臺北市	臺北市區監理所	不列等(未達乙等)
57	世豪遊覽車有限公司	53706152	臺北市	臺北市區監理所	甲等
58	以琳通運有限公司	97316764	臺北市	臺北市區監理所	甲等
59	以霖通運有限公司	89960430	臺北市	臺北市區監理所	乙等
60	兄弟巴士交通有限公司	20712409	臺北市	臺北市區監理所	乙等
61	北大通運有限公司	27994993	臺北市	臺北市區監理所	甲等
62	北投遊覽車有限公司	16818274	臺北市	臺北市區監理所	甲等
63	北泰國際通運有限公司	28674218	臺北市	臺北市區監理所	甲等
64	台元通運有限公司	89627272	臺北市	臺北市區監理所	甲等
65	台北巨蛋通運股份有限公司	36512737	臺北市	臺北市區監理所	乙等
66	台達通運有限公司	84706939	臺北市	臺北市區監理所	乙等
67	台灣聯合巴士有限公司	15142647	臺北市	臺北市區監理所	甲等
68	台灣觀光巴士有限公司	96936251	臺北市	臺北市區監理所	甲等
69	正泰巴士股份有限公司	47064623	臺北市	臺北市區監理所	不列等(未達乙等)
70	永安通運有限公司	89957337	臺北市	臺北市區監理所	乙等
71	永佳遊覽車客運有限公司	80509014	臺北市	臺北市區監理所	甲等
72	永青遊覽有限公司	04995964	臺北市	臺北市區監理所	甲等
73	永悅通運有限公司	16368116	臺北市	臺北市區監理所	不列等(未達乙等)
74	永達遊覽車客運有限公司	12675492	臺北市	臺北市區監理所	甲等
75	永龍交通事業股份有限公司	03174102	臺北市	臺北市區監理所	甲等
76	永鑫通運有限公司	16804216	臺北市	臺北市區監理所	乙等
77	玉峰通運股份有限公司	20557618	臺北市	臺北市區監理所	甲等
78	玉晨交通有限公司	28453475	臺北市	臺北市區監理所	甲等
79	甲天下通運有限公司	70350937	臺北市	臺北市區監理所	甲等
80	仲晨通運有限公司	34116183	臺北市	臺北市區監理所	甲等
81	伍豐通運有限公司	34126422	臺北市	臺北市區監理所	乙等
82	兆豐通運有限公司	29075850	臺北市	臺北市區監理所	甲等
83	光華通運股份有限公司	29570660	臺北市	臺北市區監理所	乙等
84	全星交通企業有限公司	44956208	臺北市	臺北市區監理所	乙等
85	全益交通有限公司	20760020	臺北市	臺北市區監理所	乙等
86	全翔交通有限公司	16309659	臺北市	臺北市區監理所	甲等
87	全德通運股份有限公司	43373303	臺北市	臺北市區監理所	甲等
88	吉泰遊覽股份有限公司	68264008	臺北市	臺北市區監理所	乙等
89	吉祥通運有限公司	04439756	臺北市	臺北市區監理所	乙等
90	名昇通運股份有限公司	83718275	臺北市	臺北市區監理所	甲等
91	好上好交通有限公司	84790295	臺北市	臺北市區監理所	乙等
92	好運通運有限公司	97475946	臺北市	臺北市區監理所	甲等
93	安康通運股份有限公司	27855423	臺北市	臺北市區監理所	乙等
94	安捷遊覽車股份有限公司	27878586	臺北市	臺北市區監理所	甲等
95	安富交通企業股份有限公司	04842686	臺北市	臺北市區監理所	甲等
96	安騎通運股份有限公司	81104976	臺北市	臺北市區監理所	乙等
97	帆星通運股份有限公司	36531571	臺北市	臺北市區監理所	不列等(未達乙等)
98	汎美交通股份有限公司	20561514	臺北市	臺北市區監理所	乙等
99	汎達交通企業有限公司	16766938	臺北市	臺北市區監理所	甲等

序號	公司名稱	公司統編	縣市	管轄單位	等第
100	百駿通運股份有限公司	28457774	臺北市	臺北市區監理所	甲等
101	伯元通運股份有限公司	89938466	臺北市	臺北市區監理所	甲等
102	利達通運股份有限公司	04865478	臺北市	臺北市區監理所	甲等
103	宏一通運股份有限公司	27743217	臺北市	臺北市區監理所	甲等
104	宏益通運有限公司	20736057	臺北市	臺北市區監理所	甲等
105	亞盛通運股份有限公司	97122459	臺北市	臺北市區監理所	甲等
106	亞通通運有限公司	14002818	臺北市	臺北市區監理所	乙等
107	京典通運股份有限公司	84889162	臺北市	臺北市區監理所	甲等
108	京彩通運有限公司	97081295	臺北市	臺北市區監理所	甲等
109	京華通運有限公司	29078815	臺北市	臺北市區監理所	乙等
110	佳欣遊覽車客運有限公司	97462457	臺北市	臺北市區監理所	不列等(未達乙等)
111	佳境通運有限公司	54130971	臺北市	臺北市區監理所	不列等(未達乙等)
112	協溢通運有限公司	16630519	臺北市	臺北市區監理所	乙等
113	和平通運股份有限公司	00355403	臺北市	臺北市區監理所	乙等
114	和泰遊覽股份有限公司	11769106	臺北市	臺北市區監理所	甲等
115	和撒那通運有限公司	16138044	臺北市	臺北市區監理所	甲等
116	幸福觀光通運有限公司	11428419	臺北市	臺北市區監理所	甲等
117	怡心通運股份有限公司	04240235	臺北市	臺北市區監理所	乙等
118	昌榮通運有限公司	27542936	臺北市	臺北市區監理所	不列等(未達乙等)
119	明揚通運有限公司	80162054	臺北市	臺北市區監理所	不列等(未達乙等)
120	東京通運有限公司	97311304	臺北市	臺北市區監理所	乙等
121	東南遊覽汽車股份有限公司	03245802	臺北市	臺北市區監理所	甲等
122	東盈通運股份有限公司	16761146	臺北市	臺北市區監理所	乙等
123	松冠通運股份有限公司	16609656	臺北市	臺北市區監理所	甲等
124	欣東通運股份有限公司	16143200	臺北市	臺北市區監理所	乙等
125	欣欣通運股份有限公司	18733976	臺北市	臺北市區監理所	甲等
126	芳櫟通運股份有限公司	24697892	臺北市	臺北市區監理所	乙等
127	近代交通股份有限公司	18903206	臺北市	臺北市區監理所	甲等
128	金上好交通有限公司	84919525	臺北市	臺北市區監理所	不列等(未達乙等)
129	金山通運股份有限公司	47035775	臺北市	臺北市區監理所	乙等
130	金良運通運有限公司	28680892	臺北市	臺北市區監理所	乙等
131	金典通運有限公司	24493623	臺北市	臺北市區監理所	甲等
132	金順旅運有限公司	97435109	臺北市	臺北市區監理所	乙等
133	長城國際通運有限公司	84709231	臺北市	臺北市區監理所	乙等
134	長虹遊覽車客運有限公司	83142687	臺北市	臺北市區監理所	甲等
135	長榮通運有限公司	84935927	臺北市	臺北市區監理所	乙等
136	長嶸通運有限公司	27346511	臺北市	臺北市區監理所	甲等
137	冠鴻通運有限公司	16622877	臺北市	臺北市區監理所	乙等
138	建興通運有限公司	16806713	臺北市	臺北市區監理所	甲等
139	恒旺通運股份有限公司	19114600	臺北市	臺北市區監理所	甲等
140	恒達通運有限公司	16460768	臺北市	臺北市區監理所	甲等
141	政豐通運企業股份有限公司	04451673	臺北市	臺北市區監理所	乙等
142	星辰通運有限公司	80671352	臺北市	臺北市區監理所	甲等
143	春華通運股份有限公司	20744084	臺北市	臺北市區監理所	乙等
144	昱境通運有限公司	28475365	臺北市	臺北市區監理所	不列等(未達乙等)
145	皇冠遊覽車客運有限公司	25136412	臺北市	臺北市區監理所	乙等
146	英倫交通有限公司	03303422	臺北市	臺北市區監理所	甲等
147	飛茂通運有限公司	16770428	臺北市	臺北市區監理所	甲等
148	飛虹通運股份有限公司	36504856	臺北市	臺北市區監理所	甲等
149	飛騰通運有限公司	80053197	臺北市	臺北市區監理所	乙等

序號	公司名稱	公司統編	縣市	管轄單位	等第
150	泰發交通股份有限公司	03349412	臺北市	臺北市區監理所	甲等
151	泰樂遊覽車客運有限公司	27760664	臺北市	臺北市區監理所	甲等
152	高榮通運有限公司	97450656	臺北市	臺北市區監理所	乙等
153	健全通運有限公司	89272525	臺北市	臺北市區監理所	乙等
154	捷森旅遊巴士有限公司	16601155	臺北市	臺北市區監理所	乙等
155	現代遊覽車客運有限公司	13085733	臺北市	臺北市區監理所	乙等
156	盛世中華通運有限公司	27325375	臺北市	臺北市區監理所	乙等
157	統聯旅運股份有限公司	25113157	臺北市	臺北市區監理所	甲等
158	翊翔通運有限公司	27742890	臺北市	臺北市區監理所	甲等
159	翊華通運有限公司	70555609	臺北市	臺北市區監理所	甲等
160	連城通運股份有限公司	76374099	臺北市	臺北市區監理所	甲等
161	連益通運有限公司	16532051	臺北市	臺北市區監理所	乙等
162	野獅通運有限公司	04711093	臺北市	臺北市區監理所	乙等
163	陸境通運有限公司	25104410	臺北市	臺北市區監理所	乙等
164	頂呱呱通運有限公司	12963938	臺北市	臺北市區監理所	不列等(未達乙等)
165	勝境通運有限公司	25134667	臺北市	臺北市區監理所	優等
166	富野通運有限公司	80633702	臺北市	臺北市區監理所	乙等
167	富裕人生遊覽車客運有限公司	29157108	臺北市	臺北市區監理所	甲等
168	翔盛通運有限公司	16310706	臺北市	臺北市區監理所	乙等
169	華晉通運有限公司	70418296	臺北市	臺北市區監理所	乙等
170	華納通運有限公司	16601789	臺北市	臺北市區監理所	甲等
171	華陽遊覽有限公司	04874687	臺北市	臺北市區監理所	甲等
172	詠翔通運有限公司	16608256	臺北市	臺北市區監理所	乙等
173	貴賓通運股份有限公司	80514776	臺北市	臺北市區監理所	乙等
174	雲山水國際通運有限公司	27749107	臺北市	臺北市區監理所	甲等
175	順怡通運股份有限公司	89904698	臺北市	臺北市區監理所	乙等
176	順益通運有限公司	89947129	臺北市	臺北市區監理所	甲等
177	順境通運有限公司	89625801	臺北市	臺北市區監理所	優等
178	順賓交通有限公司	36544610	臺北市	臺北市區監理所	甲等
179	新北汽車客運股份有限公司	33884805	臺北市	臺北市區監理所	乙等
180	新民遊覽車客運有限公司	97104071	臺北市	臺北市區監理所	甲等
181	新樺通運有限公司	36510323	臺北市	臺北市區監理所	甲等
182	濫得利通運事業有限公司	16165695	臺北市	臺北市區監理所	甲等
183	瑞峯通運有限公司	97306442	臺北市	臺北市區監理所	甲等
184	義豐遊覽車客運有限公司	80613966	臺北市	臺北市區監理所	甲等
185	萬事通遊覽有限公司	27798970	臺北市	臺北市區監理所	甲等
186	萬泰通運有限公司	80148053	臺北市	臺北市區監理所	甲等
187	萬道通運股份有限公司	04238786	臺北市	臺北市區監理所	甲等
188	萬德通運有限公司	84711601	臺北市	臺北市區監理所	甲等
189	萬豐通運有限公司	70460913	臺北市	臺北市區監理所	乙等
190	達欣通運有限公司	16454421	臺北市	臺北市區監理所	甲等
191	鈺銓通運有限公司	13142495	臺北市	臺北市區監理所	乙等
192	鈺銓觀光汽車股份有限公司	00385504	臺北市	臺北市區監理所	乙等
193	僑營交通事業股份有限公司	03547709	臺北市	臺北市區監理所	甲等
194	榮欣交通大客車股份有限公司	86380514	臺北市	臺北市區監理所	甲等
195	爾雅通運有限公司	00667031	臺北市	臺北市區監理所	乙等
196	福安通運有限公司	89432656	臺北市	臺北市區監理所	不列等(未達乙等)
197	豪祥汽車旅運股份有限公司	84937690	臺北市	臺北市區監理所	甲等
198	遠東遊覽汽車股份有限公司	03523208	臺北市	臺北市區監理所	乙等
199	廣承泰交通事業股份有限公司	16153473	臺北市	臺北市區監理所	甲等

序號	公司名稱	公司統編	縣市	管轄單位	等第
200	德豐通運有限公司	27994591	臺北市	臺北市區監理所	乙等
201	箱根通運有限公司	28228386	臺北市	臺北市區監理所	甲等
202	興達交通事業股份有限公司	47287997	臺北市	臺北市區監理所	甲等
203	興龍通運有限公司	70843911	臺北市	臺北市區監理所	乙等
204	錦揚通運有限公司	25130352	臺北市	臺北市區監理所	甲等
205	龍城通運股份有限公司	07603673	臺北市	臺北市區監理所	乙等
206	龍萊交通企業有限公司	84937039	臺北市	臺北市區監理所	甲等
207	龍貓通運有限公司	89911537	臺北市	臺北市區監理所	甲等
208	環遊國際通運有限公司	29059394	臺北市	臺北市區監理所	甲等
209	總盈通運有限公司	07006606	臺北市	臺北市區監理所	甲等
210	鴻宇通運股份有限公司	12980872	臺北市	臺北市區監理所	甲等
211	藍星通運有限公司	12189062	臺北市	臺北市區監理所	乙等
212	豐宇通運有限公司	53901198	臺北市	臺北市區監理所	乙等
213	豐碩通運有限公司	80670950	臺北市	臺北市區監理所	乙等
214	雙田通運有限公司	55779340	臺北市	臺北市區監理所	乙等
215	寶泰通運股份有限公司	16731523	臺北市	臺北市區監理所	乙等
216	寶福欣通運股份有限公司	34113572	臺北市	臺北市區監理所	乙等
217	騰之亞通運有限公司	31256553	臺北市	臺北市區監理所	甲等
218	騰迅通運有限公司	25017990	臺北市	臺北市區監理所	甲等
219	驊夏通運有限公司	03274545	臺北市	臺北市區監理所	甲等
220	讚全通運有限公司	27283430	臺北市	臺北市區監理所	甲等
221	大富通運有限公司	84445175	金門縣	金門監理站	乙等
222	大華通運股份有限公司	84445457	金門縣	金門監理站	甲等
223	吉茂通運股份有限公司	84444529	金門縣	金門監理站	乙等
224	金明生通運有限公司	27585414	金門縣	金門監理站	甲等
225	金門通運股份有限公司	84446420	金門縣	金門監理站	甲等
226	金彩遊覽客運有限公司	27248618	金門縣	金門監理站	甲等
227	金興通運股份有限公司	84444507	金門縣	金門監理站	甲等
228	金環球通運股份有限公司	89391590	金門縣	金門監理站	甲等
229	南星通運有限公司	84445267	金門縣	金門監理站	甲等
230	浯江通運股份有限公司	84444470	金門縣	金門監理站	甲等
231	楓蓮通運股份有限公司	84444577	金門縣	金門監理站	不列等(未達乙等)
232	裕亨通運有限公司	97102643	金門縣	金門監理站	甲等
233	嘟嘟通運有限公司	16459875	金門縣	金門監理站	甲等
234	閩江通運股份有限公司	89397118	金門縣	金門監理站	甲等
235	錦龍通運有限公司	84445484	金門縣	金門監理站	甲等
236	馥華通運有限公司	84445365	金門縣	金門監理站	甲等
237	元鹿通運有限公司	44960174	基隆市	基隆監理站	甲等
238	光達通運有限公司	13158138	基隆市	基隆監理站	乙等
239	全安通運有限公司	16325736	基隆市	基隆監理站	乙等
240	昶興通運有限公司	97324413	基隆市	基隆監理站	甲等
241	皇家客運有限公司	16302918	新北市	基隆監理站	乙等
242	基隆汽車客運股份有限公司	39136103	基隆市	基隆監理站	乙等
243	喬順通運有限公司	04561545	新北市	基隆監理站	乙等
244	新環遊交通股份有限公司	00398705	基隆市	基隆監理站	甲等
245	瑞鉉通運有限公司	89738185	新北市	基隆監理站	乙等
246	福鹿通運有限公司	11822545	基隆市	基隆監理站	甲等
247	鴻展通運有限公司	16327782	基隆市	基隆監理站	乙等
248	卡躍遊覽車股份有限公司	42951142	連江縣	連江監理站	乙等
249	馬祖交通股份有限公司	27257355	連江縣	連江監理站	乙等

序號	公司名稱	公司統編	縣市	管轄單位	等第
250	龍福遊覽車有限公司	53669662	連江縣	連江監理站	乙等
251	一和興通運有限公司	86751846	新北市	臺北區監理所	乙等
252	丁叮通運有限公司	89452370	新北市	臺北區監理所	甲等
253	三重汽車客運股份有限公司	35025506	新北市	臺北區監理所	乙等
254	元友通運有限公司	59076103	新北市	臺北區監理所	乙等
255	尤誠交通有限公司	47040670	新北市	臺北區監理所	乙等
256	日昇通運有限公司	97355604	新北市	臺北區監理所	乙等
257	仙儷通運有限公司	16590586	新北市	臺北區監理所	乙等
258	北海岸遊覽車客運有限公司	04238126	新北市	臺北區監理所	甲等
259	北租通運有限公司	84711118	新北市	臺北區監理所	無
260	永昇通運有限公司	89442583	新北市	臺北區監理所	乙等
261	永茂通運有限公司	53720345	新北市	臺北區監理所	乙等
262	永興觀光巴士股份有限公司	16031182	新北市	臺北區監理所	乙等
263	永豐觀光巴士有限公司	16179656	新北市	臺北區監理所	甲等
264	全盛通運有限公司	28822273	新北市	臺北區監理所	甲等
265	印象通運有限公司	16288269	新北市	臺北區監理所	乙等
266	地球魚通運有限公司	16308286	新北市	臺北區監理所	甲等
267	宏昌通運有限公司	16584607	新北市	臺北區監理所	乙等
268	佳和交通有限公司	34123229	新北市	臺北區監理所	乙等
269	佳樂達通運有限公司	16472624	新北市	臺北區監理所	乙等
270	協龍通運股份有限公司	33774835	新北市	臺北區監理所	甲等
271	和興通運股份有限公司	75211490	新北市	臺北區監理所	乙等
272	怡樂達通運有限公司	16641662	新北市	臺北區監理所	乙等
273	東昇通運有限公司	89957358	新北市	臺北區監理所	不列等(未達乙等)
274	松展交通有限公司	46310106	新北市	臺北區監理所	甲等
275	長江通運有限公司	09413621	新北市	臺北區監理所	乙等
276	阿羅哈通運股份有限公司	04724604	新北市	臺北區監理所	無
277	建發遊覽車有限公司	33984591	新北市	臺北區監理所	乙等
278	指南汽車客運股份有限公司	27043501	新北市	臺北區監理所	無
279	星宇國際通運有限公司	16586387	新北市	臺北區監理所	乙等
280	星龍汽車旅運有限公司	60209812	新北市	臺北區監理所	乙等
281	飛龍國際通運有限公司	84892862	新北市	臺北區監理所	乙等
282	首都通運有限公司	53225318	新北市	臺北區監理所	乙等
283	國光汽車客運股份有限公司	70810572	新北市	臺北區監理所	優等
284	國旭遊覽車客運有限公司	27737989	新北市	臺北區監理所	甲等
285	國花通運股份有限公司	83708311	新北市	臺北區監理所	甲等
286	統聯汽車客運股份有限公司	23471299	新北市	臺北區監理所	乙等
287	統聯運通股份有限公司	25060150	新北市	臺北區監理所	甲等
288	連瑩通運有限公司	16312697	新北市	臺北區監理所	甲等
289	喜鵲巴士股份有限公司	83304438	新北市	臺北區監理所	乙等
290	朝順通運有限公司	16781121	新北市	臺北區監理所	乙等
291	華信通運有限公司	03188020	新北市	臺北區監理所	乙等
292	華客通運有限公司	36524092	新北市	臺北區監理所	甲等
293	華崗遊覽股份有限公司	33760240	新北市	臺北區監理所	甲等
294	華馥遊覽車客運有限公司	27564797	新北市	臺北區監理所	甲等
295	貴豪通運有限公司	28654888	新北市	臺北區監理所	甲等
296	雄獅通運股份有限公司	53210201	新北市	臺北區監理所	甲等
297	新能通運有限公司	84934482	新北市	臺北區監理所	乙等
298	葛瑪蘭通運股份有限公司	28010633	新北市	臺北區監理所	優等
299	裕順通運股份有限公司	52255496	新北市	臺北區監理所	甲等

序號	公司名稱	公司統編	縣市	管轄單位	等第
300	遊龍通運有限公司	84978349	新北市	臺北區監理所	乙等
301	榮亞通運股份有限公司	86505633	新北市	臺北區監理所	乙等
302	福圓通運有限公司	86485236	新北市	臺北區監理所	乙等
303	領航遊覽車客運有限公司	84709696	新北市	臺北區監理所	優等
304	億泰通運有限公司	86661129	新北市	臺北區監理所	甲等
305	龍泰通運有限公司	80690077	新北市	臺北區監理所	甲等
306	聯進遊覽汽車股份有限公司	63911202	新北市	臺北區監理所	甲等
307	藍天通運有限公司	89433923	新北市	臺北區監理所	乙等
308	騰龍通運有限公司	28586427	新北市	臺北區監理所	不列等(未達乙等)
309	七福交通股份有限公司	33687109	宜蘭縣	宜蘭監理站	乙等
310	大蘭陽通運有限公司	16616848	宜蘭縣	宜蘭監理站	乙等
311	天鑫通運有限公司	16479318	宜蘭縣	宜蘭監理站	乙等
312	立國通運股份有限公司	59040696	宜蘭縣	宜蘭監理站	乙等
313	合盛遊覽車客運有限公司	80249735	宜蘭縣	宜蘭監理站	乙等
314	和睦交通事業有限公司	40527058	宜蘭縣	宜蘭監理站	乙等
315	宜鼎遊覽車通運有限公司	89953509	宜蘭縣	宜蘭監理站	乙等
316	東展通運股份有限公司	89798704	宜蘭縣	宜蘭監理站	甲等
317	美城遊覽車客運有限公司	24487586	宜蘭縣	宜蘭監理站	乙等
318	泰星交通有限公司	28170928	宜蘭縣	宜蘭監理站	甲等
319	惠好通運有限公司	89746919	宜蘭縣	宜蘭監理站	乙等
320	詠順交通有限公司	64842210	宜蘭縣	宜蘭監理站	乙等
321	進一交通有限公司	47107257	宜蘭縣	宜蘭監理站	乙等
322	開陽交通有限公司	40542591	宜蘭縣	宜蘭監理站	乙等
323	慶陽通運有限公司	25137685	宜蘭縣	宜蘭監理站	甲等
324	世通旅運有限公司	29115163	花蓮縣	花蓮監理站	乙等
325	世通遊覽車客運股份有限公司	16699045	花蓮縣	花蓮監理站	乙等
326	巨星交通事業有限公司	47130807	花蓮縣	花蓮監理站	乙等
327	向上之星通運有限公司	28715180	花蓮縣	花蓮監理站	乙等
328	宏東交通股份有限公司	94067209	花蓮縣	花蓮監理站	乙等
329	宏賓遊覽通運有限公司	89848937	花蓮縣	花蓮監理站	無
330	宜花東遊覽車客運股份有限公司	16363272	花蓮縣	花蓮監理站	乙等
331	東岸國際通運有限公司	16163893	花蓮縣	花蓮監理站	乙等
332	東穎通運有限公司	16800041	花蓮縣	花蓮監理站	乙等
333	花東之星通運有限公司	75971604	花蓮縣	花蓮監理站	乙等
334	花東宜遊覽車客運股份有限公司	27649022	花蓮縣	花蓮監理站	無
335	花蓮汽車客運股份有限公司	94175208	花蓮縣	花蓮監理站	乙等
336	花蓮遊覽汽車股份有限公司	94175404	花蓮縣	花蓮監理站	乙等
337	金華聯遊覽車客運股份有限公司	16526993	花蓮縣	花蓮監理站	乙等
338	紳登通運有限公司	66446165	花蓮縣	花蓮監理站	乙等
339	華聯遊覽車客運股份有限公司	97275356	花蓮縣	花蓮監理站	甲等
340	龍亨國際通運有限公司	12937138	花蓮縣	花蓮監理站	乙等
341	豐濱遊覽交通企業股份有限公司	94407137	花蓮縣	花蓮監理站	乙等
342	駱毅通運有限公司	28446741	花蓮縣	花蓮監理站	乙等
343	大宇通運有限公司	86859261	新竹縣	新竹區監理所	甲等
344	中誼交通企業有限公司	16597716	新竹縣	新竹區監理所	乙等
345	友新交通股份有限公司	66345217	新竹縣	新竹區監理所	甲等
346	全台通運有限公司	16122633	新竹縣	新竹區監理所	甲等
347	全民遊覽車客運有限公司	16640214	新竹縣	新竹區監理所	乙等
348	全達遊覽車客運有限公司	16321838	新竹縣	新竹區監理所	甲等
349	合正交通有限公司	16927343	新竹縣	新竹區監理所	甲等

序號	公司名稱	公司統編	縣市	管轄單位	等第
350	欣樂遊覽車客運有限公司	28500548	新竹縣	新竹區監理所	無
351	金仕旅運有限公司	96900438	新竹縣	新竹區監理所	甲等
352	金台通運企業有限公司	97446339	新竹縣	新竹區監理所	甲等
353	美樂家客運有限公司	07277918	新竹縣	新竹區監理所	甲等
354	盛泰通運有限公司	84258833	新竹縣	新竹區監理所	甲等
355	統成遊覽車客運股份有限公司	16661266	新竹縣	新竹區監理所	乙等
356	愛巴士通運有限公司	27562192	新竹縣	新竹區監理所	甲等
357	新和通運股份有限公司	84880296	新竹縣	新竹區監理所	乙等
358	新信交通有限公司	47131799	新竹縣	新竹區監理所	甲等
359	新翊通運有限公司	97237918	新竹縣	新竹區監理所	甲等
360	新棋興交通股份有限公司	47049601	新竹縣	新竹區監理所	乙等
361	裕鑫通運有限公司	16612619	新竹縣	新竹區監理所	甲等
362	瑾旺通運有限公司	96921150	新竹縣	新竹區監理所	甲等
363	親親交通股份有限公司	47105672	新竹縣	新竹區監理所	乙等
364	鴻寶交通有限公司	16909422	新竹縣	新竹區監理所	乙等
365	上賓通運事業股份有限公司	47034781	桃園市	中壢監理站	不列等(未達乙等)
366	大中華遊覽車客運股份有限公司	96911527	桃園市	中壢監理站	乙等
367	大中華遊覽車客運股份有限公司	84877665	桃園市	中壢監理站	乙等
368	大石門交通股份有限公司	44515012	桃園市	中壢監理站	甲等
369	大誠交通有限公司	43715884	桃園市	中壢監理站	乙等
370	山城汽車交通股份有限公司	49003089	桃園市	中壢監理站	乙等
371	中力通運有限公司	60206245	桃園市	中壢監理站	乙等
372	中壢汽車客運股份有限公司	44962285	桃園市	中壢監理站	乙等
373	加貝通運有限公司	89695019	桃園市	中壢監理站	甲等
374	永欣通運股份有限公司	36522502	桃園市	中壢監理站	乙等
375	永晴通運股份有限公司	97140843	桃園市	中壢監理站	乙等
376	玉山通運有限公司	89260577	桃園市	中壢監理站	甲等
377	立欣通運有限公司	16783916	桃園市	中壢監理站	乙等
378	立信通運股份有限公司	47131756	桃園市	中壢監理站	乙等
379	立鑫通運有限公司	89738426	桃園市	中壢監理站	乙等
380	吉安通運有限公司	70565022	桃園市	中壢監理站	乙等
381	佳明通運股份有限公司	71734341	桃園市	中壢監理站	乙等
382	佳翔通運有限公司	16303705	桃園市	中壢監理站	乙等
383	忠原交通企業股份有限公司	94027306	桃園市	中壢監理站	甲等
384	放心遊通運有限公司	96947010	桃園市	中壢監理站	乙等
385	旺來通運股份有限公司	59212064	桃園市	中壢監理站	甲等
386	易欣通運有限公司	80296743	桃園市	中壢監理站	乙等
387	東泰遊覽汽車股份有限公司	52264170	桃園市	中壢監理站	乙等
388	金國豐通運有限公司	97145919	桃園市	中壢監理站	甲等
389	金煌遊覽車客運有限公司	89755819	桃園市	中壢監理站	乙等
390	金豐通運股份有限公司	44962807	桃園市	中壢監理站	乙等
391	建鴻交通股份有限公司	43700171	桃園市	中壢監理站	甲等
392	景泰遊覽交通有限公司	03521829	桃園市	中壢監理站	乙等
393	翔舜通運有限公司	84733957	桃園市	中壢監理站	甲等
394	華宮汽車有限公司	03419401	桃園市	中壢監理站	甲等
395	新春通運有限公司	80685264	桃園市	中壢監理站	不列等(未達乙等)
396	新達通運股份有限公司	16304747	桃園市	中壢監理站	乙等
397	新濱通運有限公司	44785015	桃園市	中壢監理站	甲等
398	新鴻交通有限公司	80669525	桃園市	中壢監理站	甲等
399	鼎星通運有限公司	16287613	桃園市	中壢監理站	乙等

序號	公司名稱	公司統編	縣市	管轄單位	等第
400	漢聲通運股份有限公司	43726637	桃園市	中壢監理站	乙等
401	漢聲遊覽車有限公司	16480949	桃園市	中壢監理站	甲等
402	遠翔通運有限公司	13145850	桃園市	中壢監理站	甲等
403	聯昇通運股份有限公司	44970481	桃園市	中壢監理站	乙等
404	聯順通運股份有限公司	43648106	桃園市	中壢監理站	乙等
405	鴻翔通運有限公司	16571737	桃園市	中壢監理站	甲等
406	鴻興遊覽有限公司	47107735	桃園市	中壢監理站	甲等
407	豐上通運股份有限公司	75915408	桃園市	中壢監理站	乙等
408	豐展遊覽車客運有限公司	89450181	桃園市	中壢監理站	甲等
409	豐達通運有限公司	03061613	桃園市	中壢監理站	甲等
410	豐億通運有限公司	14009045	桃園市	中壢監理站	乙等
411	豐德通運有限公司	04415348	桃園市	中壢監理站	甲等
412	鎮安交通股份有限公司	43650361	桃園市	中壢監理站	乙等
413	鎮東交通有限公司	97187585	桃園市	中壢監理站	甲等
414	仁德通運股份有限公司	47130927	苗栗縣	苗栗監理站	甲等
415	友惠通運有限公司	12865269	苗栗縣	苗栗監理站	甲等
416	火炎山通運股份有限公司	03098800	苗栗縣	苗栗監理站	甲等
417	全奕通運有限公司	97300427	苗栗縣	苗栗監理站	甲等
418	全展遊覽車客運有限公司	97064514	苗栗縣	苗栗監理站	乙等
419	亞泰遊覽通運有限公司	16719507	苗栗縣	苗栗監理站	甲等
420	昌達通運股份有限公司	13097858	苗栗縣	苗栗監理站	甲等
421	金昌遊覽車客運有限公司	70591422	苗栗縣	苗栗監理站	乙等
422	苗栗汽車客運股份有限公司	50143806	苗栗縣	苗栗監理站	乙等
423	勝興通運有限公司	16327679	苗栗縣	苗栗監理站	乙等
424	詮弘通運有限公司	28481704	苗栗縣	苗栗監理站	甲等
425	蓬樂交通股份有限公司	49681448	苗栗縣	苗栗監理站	乙等
426	輝煌通運有限公司	80671135	苗栗縣	苗栗監理站	甲等
427	千進通運股份有限公司	30435170	桃園市	桃園監理站	乙等
428	大來交通有限公司	89928185	桃園市	桃園監理站	甲等
429	大勇遊覽汽車股份有限公司	03046037	桃園市	桃園監理站	甲等
430	大園交通有限公司	89257904	桃園市	桃園監理站	乙等
431	天翔遊覽交通股份有限公司	43628657	桃園市	桃園監理站	乙等
432	正達通運有限公司	55656558	桃園市	桃園監理站	乙等
433	立達通運有限公司	16067955	桃園市	桃園監理站	甲等
434	好友交通有限公司	43750349	桃園市	桃園監理站	乙等
435	宇豐通運有限公司	97035504	桃園市	桃園監理站	甲等
436	君麒通運有限公司	16761764	桃園市	桃園監理站	乙等
437	佳聯通運股份有限公司	90219909	桃園市	桃園監理站	乙等
438	和春通運有限公司	84734153	桃園市	桃園監理站	乙等
439	和悅通運有限公司	97114985	桃園市	桃園監理站	乙等
440	姊妹遊覽汽車股份有限公司	43205411	桃園市	桃園監理站	甲等
441	旺旺通運股份有限公司	11474406	桃園市	桃園監理站	乙等
442	長旺通運有限公司	84707135	桃園市	桃園監理站	甲等
443	長河通運有限公司	04211793	桃園市	桃園監理站	乙等
444	長榮國際儲運股份有限公司	04406559	桃園市	桃園監理站	甲等
445	勁揚通運有限公司	53249402	桃園市	桃園監理站	不列等(未達乙等)
446	威尼斯交通有限公司	69750935	桃園市	桃園監理站	乙等
447	宥瀧通運有限公司	64833036	桃園市	桃園監理站	乙等
448	桃園汽車客運股份有限公司	43266009	桃園市	桃園監理站	甲等
449	鳳宮遊覽汽車有限公司	43634813	桃園市	桃園監理站	甲等

序號	公司名稱	公司統編	縣市	管轄單位	等第
450	啟益遊覽汽車股份有限公司	43652733	桃園市	桃園監理站	乙等
451	盛華遊覽汽車股份有限公司	43298945	桃園市	桃園監理站	無
452	富星遊覽汽車股份有限公司	43649885	桃園市	桃園監理站	乙等
453	朝貴遊覽汽車有限公司	59475615	桃園市	桃園監理站	乙等
454	華欣交通股份有限公司	43634314	桃園市	桃園監理站	乙等
455	華盛頓遊覽汽車股份有限公司	43329102	桃園市	桃園監理站	無
456	順發通運有限公司	89433114	桃園市	桃園監理站	乙等
457	瑞億遊覽車股份有限公司	43650637	桃園市	桃園監理站	甲等
458	僑愛遊覽股份有限公司	49731995	桃園市	桃園監理站	甲等
459	環球遊覽通運有限公司	16594062	桃園市	桃園監理站	乙等
460	駿勝交通有限公司	70373538	桃園市	桃園監理站	甲等
461	鴻明遊覽交通股份有限公司	83711977	桃園市	桃園監理站	乙等
462	元美通運有限公司	70383971	新竹市	新竹市監理站	乙等
463	元誠通運有限公司	97295992	新竹市	新竹市監理站	甲等
464	元慶通運有限公司	81096758	新竹市	新竹市監理站	甲等
465	元慶誠旅運有限公司	16358623	新竹市	新竹市監理站	甲等
466	玉盟交通有限公司	47122010	新竹市	新竹市監理站	乙等
467	全家福交通有限公司	84706234	新竹市	新竹市監理站	乙等
468	延笙通運有限公司	16724950	新竹市	新竹市監理站	甲等
469	金谷通運股份有限公司	47126655	新竹市	新竹市監理站	乙等
470	皇佳交通有限公司	16474025	新竹市	新竹市監理站	乙等
471	科技之星交通股份有限公司	70498299	新竹市	新竹市監理站	甲等
472	國慶通運有限公司	16128849	新竹市	新竹市監理站	甲等
473	捷發通運有限公司	97231533	新竹市	新竹市監理站	甲等
474	統旺交通股份有限公司	86564581	新竹市	新竹市監理站	乙等
475	富鎮通運有限公司	13195788	新竹市	新竹市監理站	乙等
476	園區交通股份有限公司	83608100	新竹市	新竹市監理站	乙等
477	新竹汽車客運股份有限公司	46476507	新竹市	新竹市監理站	甲等
478	新泰通運有限公司	16674950	新竹市	新竹市監理站	乙等
479	新通交通有限公司	46464848	新竹市	新竹市監理站	甲等
480	新華通運有限公司	16497884	新竹市	新竹市監理站	甲等
481	新龍汽車交通股份有限公司	46567605	新竹市	新竹市監理站	甲等
482	新鵬遊交通股份有限公司	46456397	新竹市	新竹市監理站	乙等
483	新寶交通有限公司	47027395	新竹市	新竹市監理站	甲等
484	漢宮交通有限公司	47119057	新竹市	新竹市監理站	甲等
485	樺達通運有限公司	16533093	新竹市	新竹市監理站	乙等
486	龍信遊覽交通有限公司	16147085	新竹市	新竹市監理站	乙等
487	優勝美地交通股份有限公司	89321899	新竹市	新竹市監理站	甲等
488	驊泰遊覽車客運有限公司	89230526	新竹市	新竹市監理站	乙等
489	一心通運股份有限公司	52382471	臺中市	臺中區監理所	乙等
490	大道通運有限公司	19051020	臺中市	臺中區監理所	乙等
491	大墩遊覽車通運有限公司	16469374	臺中市	臺中區監理所	乙等
492	中連通運股份有限公司	97258217	臺中市	臺中區監理所	甲等
493	五福通運有限公司	16118407	臺中市	臺中區監理所	乙等
494	五福遊覽車客運有限公司	28124164	臺中市	臺中區監理所	甲等
495	仁友汽車客運股份有限公司	52391289	臺中市	臺中區監理所	乙等
496	仁有通運股份有限公司	59411824	臺中市	臺中區監理所	乙等
497	友連通運股份有限公司	04279370	臺中市	臺中區監理所	甲等
498	台中汽車客運股份有限公司	51817006	臺中市	臺中區監理所	無
499	台中遊覽汽車股份有限公司	51818808	臺中市	臺中區監理所	乙等

序號	公司名稱	公司統編	縣市	管轄單位	等第
500	巨業交通股份有限公司	55680591	臺中市	臺中區監理所	乙等
501	永發通運事業股份有限公司	52408916	臺中市	臺中區監理所	甲等
502	全宥通運有限公司	16591804	臺中市	臺中區監理所	甲等
503	全省通運有限公司	27539828	臺中市	臺中區監理所	乙等
504	宇誠通運有限公司	16490600	臺中市	臺中區監理所	甲等
505	安得利遊覽車客運股份有限公司	28728805	臺中市	臺中區監理所	甲等
506	佑康遊覽車客運有限公司	28953226	臺中市	臺中區監理所	甲等
507	狄成遊覽車股份有限公司	04718357	臺中市	臺中區監理所	甲等
508	辰翊通運有限公司	27903754	臺中市	臺中區監理所	乙等
509	佳能通運股份有限公司	47037062	臺中市	臺中區監理所	乙等
510	佳能遊覽車客運股份有限公司	55778905	臺中市	臺中區監理所	乙等
511	佳歆遊覽車客運有限公司	16408692	臺中市	臺中區監理所	甲等
512	協一遊覽汽車股份有限公司	52293864	臺中市	臺中區監理所	甲等
513	協弘遊覽汽車有限公司	89363383	臺中市	臺中區監理所	優等
514	東利遊覽車客運有限公司	27441727	臺中市	臺中區監理所	甲等
515	東信遊覽客運股份有限公司	52202626	臺中市	臺中區監理所	乙等
516	東益遊覽汽車股份有限公司	93150405	臺中市	臺中區監理所	甲等
517	松鶴通運有限公司	80719362	臺中市	臺中區監理所	乙等
518	金道通運股份有限公司	84706494	臺中市	臺中區監理所	甲等
519	阜康通運有限公司	12961495	臺中市	臺中區監理所	甲等
520	南投汽車客運股份有限公司	62119008	南投縣	臺中區監理所	甲等
521	員林汽車客運股份有限公司	59667206	彰化縣	臺中區監理所	甲等
522	國際遊覽汽車股份有限公司	51610201	臺中市	臺中區監理所	乙等
523	康樂遊覽汽車股份有限公司	03628701	臺中市	臺中區監理所	甲等
524	統信通運有限公司	16626867	臺中市	臺中區監理所	乙等
525	統聯聯合巴士股份有限公司	53832741	臺中市	臺中區監理所	甲等
526	勝鴻交通有限公司	61779776	臺中市	臺中區監理所	甲等
527	華府通運股份有限公司	54121522	臺中市	臺中區監理所	甲等
528	華展遊覽有限公司	16471884	臺中市	臺中區監理所	甲等
529	詠將遊覽通運有限公司	66372086	臺中市	臺中區監理所	乙等
530	鈞瀧遊覽車股份有限公司	28400203	臺中市	臺中區監理所	甲等
531	順富遊覽有限公司	16475761	臺中市	臺中區監理所	乙等
532	新亞裕通運有限公司	18595209	臺中市	臺中區監理所	乙等
533	瑋成通運有限公司	16197556	臺中市	臺中區監理所	甲等
534	萬事達通運有限公司	13031224	臺中市	臺中區監理所	乙等
535	運通旅運有限公司	28313593	臺中市	臺中區監理所	乙等
536	運通遊覽車股份有限公司	16533137	臺中市	臺中區監理所	優等
537	彰化汽車客運股份有限公司	58616601	彰化縣	臺中區監理所	乙等
538	豪景旅運有限公司	64946123	臺中市	臺中區監理所	乙等
539	豪賓通運股份有限公司	81140620	臺中市	臺中區監理所	優等
540	遠通遊覽車客運股份有限公司	97383307	臺中市	臺中區監理所	乙等
541	興家通運有限公司	89910349	臺中市	臺中區監理所	乙等
542	總達客運股份有限公司	16811906	臺中市	臺中區監理所	甲等
543	駿業通運有限公司	70406593	臺中市	臺中區監理所	甲等
544	駿驪通運有限公司	80657133	臺中市	臺中區監理所	甲等
545	豐原汽車客運股份有限公司	55397201	臺中市	臺中區監理所	甲等
546	豐勢通運有限公司	55779003	臺中市	臺中區監理所	甲等
547	豐榮汽車客運股份有限公司	61268818	臺中市	臺中區監理所	甲等
548	鎰成汽車旅運有限公司	59089326	臺中市	臺中區監理所	優等
549	三華遊覽汽車股份有限公司	61018707	南投縣	南投監理站	甲等

序號	公司名稱	公司統編	縣市	管轄單位	等第
550	大欣巴士遊覽股份有限公司	43651657	南投縣	南投監理站	甲等
551	山姆通運股份有限公司	18741408	南投縣	南投監理站	甲等
552	山姆遊覽車有限公司	16805051	南投縣	南投監理站	甲等
553	台灣中心遊覽汽車股份有限公司	61465705	南投縣	南投監理站	甲等
554	亞裕遊覽車客運有限公司	16017174	南投縣	南投監理站	甲等
555	耐斯通運有限公司	04240256	南投縣	南投監理站	甲等
556	埔里交通企業有限公司	97487083	南投縣	南投監理站	甲等
557	速可達通運有限公司	12801907	南投縣	南投監理站	甲等
558	億豐通運有限公司	16581448	南投縣	南投監理站	甲等
559	優逗遊覽有限公司	25122986	南投縣	南投監理站	不列等(未達乙等)
560	八卦山交通事業股份有限公司	58027301	彰化縣	彰化監理站	乙等
561	三星遊覽車股份有限公司	11043300	彰化縣	彰化監理站	乙等
562	大自然遊覽車客運有限公司	16351635	彰化縣	彰化監理站	甲等
563	仁成遊覽車客運有限公司	25171873	彰化縣	彰化監理站	乙等
564	今冠遊覽車客運有限公司	80597001	彰化縣	彰化監理站	甲等
565	今誠通運有限公司	28503329	彰化縣	彰化監理站	乙等
566	日泰遊覽車客運有限公司	16930873	彰化縣	彰化監理站	乙等
567	北斗遊覽車客運股份有限公司	86831861	彰化縣	彰化監理站	乙等
568	立翔遊覽車客運有限公司	28655084	彰化縣	彰化監理站	乙等
569	全球遊覽車客運有限公司	28404236	彰化縣	彰化監理站	乙等
570	車王遊覽車客運股份有限公司	16910758	彰化縣	彰化監理站	乙等
571	享亮通運股份有限公司	28062998	彰化縣	彰化監理站	乙等
572	和慶遊覽車客運有限公司	97017344	彰化縣	彰化監理站	甲等
573	金車通運有限公司	60205576	彰化縣	彰化監理站	乙等
574	金富山遊覽車客運有限公司	16459235	彰化縣	彰化監理站	甲等
575	長億通運有限公司	16818014	彰化縣	彰化監理站	乙等
576	飛鸞遊覽車客運有限公司	80321567	彰化縣	彰化監理站	甲等
577	草湖遊覽車客運有限公司	28548178	彰化縣	彰化監理站	乙等
578	國泰通運有限公司	59061707	彰化縣	彰化監理站	甲等
579	貫霖通運有限公司	16818252	彰化縣	彰化監理站	甲等
580	通全遊覽汽車有限公司	59016393	彰化縣	彰化監理站	乙等
581	通益交通事業股份有限公司	58018957	彰化縣	彰化監理站	乙等
582	勝景遊覽汽車股份有限公司	58498007	彰化縣	彰化監理站	甲等
583	喬國通運股份有限公司	59373292	彰化縣	彰化監理站	甲等
584	喬羣遊覽車客運有限公司	16252190	彰化縣	彰化監理站	甲等
585	喬龍遊覽車客運有限公司	59076342	彰化縣	彰化監理站	甲等
586	富隆遊覽車客運有限公司	16460660	彰化縣	彰化監理站	甲等
587	富轟通運有限公司	13136114	彰化縣	彰化監理站	甲等
588	富轟遊覽車有限公司	25195116	彰化縣	彰化監理站	甲等
589	華風汽車旅運股份有限公司	59114198	彰化縣	彰化監理站	甲等
590	鄉野通運股份有限公司	55659160	彰化縣	彰化監理站	甲等
591	鄉親遊覽交通有限公司	59081984	彰化縣	彰化監理站	甲等
592	瑞益遊覽汽車股份有限公司	59036428	彰化縣	彰化監理站	乙等
593	萬大遊覽車客運有限公司	16390308	彰化縣	彰化監理站	甲等
594	鼎峰遊覽通運有限公司	16519043	彰化縣	彰化監理站	甲等
595	彰化遊覽車客運有限公司	64852770	彰化縣	彰化監理站	甲等
596	榮樂交通事業有限公司	89878328	彰化縣	彰化監理站	乙等
597	福樂交通事業有限公司	16643330	彰化縣	彰化監理站	甲等
598	綠發遊覽車客運有限公司	27380828	彰化縣	彰化監理站	乙等
599	聚富通運有限公司	16623209	彰化縣	彰化監理站	不列等(未達乙等)

序號	公司名稱	公司統編	縣市	管轄單位	等第
600	一二三遊覽車客運有限公司	89867455	臺中市	豐原監理站	甲等
601	上裕交通股份有限公司	84217257	臺中市	豐原監理站	乙等
602	大榮通運有限公司	16120804	臺中市	豐原監理站	乙等
603	大豐收遊覽通運有限公司	16801908	臺中市	豐原監理站	乙等
604	今冠通運有限公司	25135954	臺中市	豐原監理站	甲等
605	元盟交通有限公司	89626978	臺中市	豐原監理站	甲等
606	平安歸通運股份有限公司	31250880	臺中市	豐原監理站	乙等
607	正昌通運有限公司	97471189	臺中市	豐原監理站	甲等
608	永樂遊覽通運股份有限公司	43635329	臺中市	豐原監理站	甲等
609	佑晟通運有限公司	16693611	臺中市	豐原監理站	甲等
610	亞航通運有限公司	89758442	臺中市	豐原監理站	甲等
611	京贊遊覽車客運有限公司	59095777	臺中市	豐原監理站	甲等
612	佳興通運有限公司	72124326	臺中市	豐原監理站	乙等
613	承揚通運股份有限公司	93188802	臺中市	豐原監理站	乙等
614	杭州通運有限公司	13176537	臺中市	豐原監理站	乙等
615	東帝遊覽車客運有限公司	28870529	臺中市	豐原監理站	乙等
616	欣昌遊覽車股份有限公司	55692956	臺中市	豐原監理站	甲等
617	欣雅客運股份有限公司	89689494	臺中市	豐原監理站	甲等
618	金翔亮通運有限公司	80669378	臺中市	豐原監理站	乙等
619	金億遊覽通運有限公司	16808965	臺中市	豐原監理站	乙等
620	長鴻通運遊覽有限公司	16524411	臺中市	豐原監理站	甲等
621	冠群遊覽車有限公司	53472372	臺中市	豐原監理站	乙等
622	振茂通運股份有限公司	28075488	臺中市	豐原監理站	甲等
623	泰瑞通運股份有限公司	43630176	臺中市	豐原監理站	甲等
624	海洲交通有限公司	27911972	臺中市	豐原監理站	甲等
625	海洲通運有限公司	13187794	臺中市	豐原監理站	乙等
626	富泰旅運有限公司	16806690	臺中市	豐原監理站	甲等
627	晶彩遊覽車客運有限公司	27658393	臺中市	豐原監理站	甲等
628	新欣客運有限公司	16689285	臺中市	豐原監理站	乙等
629	新凱旅運股份有限公司	03522101	臺中市	豐原監理站	甲等
630	萬峰通運有限公司	16758867	臺中市	豐原監理站	甲等
631	鉅國通運有限公司	97184969	臺中市	豐原監理站	甲等
632	嘉鉅通運有限公司	55678820	臺中市	豐原監理站	甲等
633	億榮通運有限公司	16818746	臺中市	豐原監理站	甲等
634	親進交通股份有限公司	81052013	臺中市	豐原監理站	甲等
635	豐寶遊覽車客運股份有限公司	80223221	臺中市	豐原監理站	甲等
636	寶成通運股份有限公司	52375871	臺中市	豐原監理站	乙等
637	全一通運有限公司	36513004	嘉義縣	嘉義區監理所	乙等
638	和翰通運有限公司	16310115	嘉義縣	嘉義區監理所	乙等
639	怡泰然通運有限公司	66410618	嘉義縣	嘉義區監理所	乙等
640	金上富遊覽車客運有限公司	89865111	嘉義縣	嘉義區監理所	乙等
641	盈通遊覽車客運有限公司	16456878	嘉義縣	嘉義區監理所	甲等
642	國立通運有限公司	16801891	嘉義縣	嘉義區監理所	甲等
643	通好汽車交通有限公司	66344907	嘉義縣	嘉義區監理所	乙等
644	新生交通有限公司	46465749	嘉義縣	嘉義區監理所	乙等
645	億興交通股份有限公司	47125728	嘉義縣	嘉義區監理所	甲等
646	億興國際通運股份有限公司	25113683	嘉義縣	嘉義區監理所	甲等
647	三源遊覽車客運有限公司	89419921	臺南市	麻豆監理站	乙等
648	仁智交通企業股份有限公司	74702478	臺南市	麻豆監理站	乙等
649	天晨遊覽車客運有限公司	27878713	臺南市	麻豆監理站	甲等

序號	公司名稱	公司統編	縣市	管轄單位	等第
650	京王遊覽車有限公司	84705636	臺南市	麻豆監理站	甲等
651	佳皇汽車遊覽有限公司	80394250	臺南市	麻豆監理站	乙等
652	佳鑫汽車股份有限公司	72053286	臺南市	麻豆監理站	甲等
653	和欣汽車客運股份有限公司	70755825	臺南市	麻豆監理站	乙等
654	非凡通運有限公司	13172434	臺南市	麻豆監理站	無
655	南台遊覽汽車股份有限公司	68544304	臺南市	麻豆監理站	甲等
656	南鯤鯓遊覽車客運有限公司	89933531	臺南市	麻豆監理站	甲等
657	逍遙遊覽車股份有限公司	27856204	臺南市	麻豆監理站	乙等
658	傳盛通運有限公司	16274292	臺南市	麻豆監理站	甲等
659	意文遊覽車有限公司	97334735	臺南市	麻豆監理站	乙等
660	新營汽車客運股份有限公司	71612500	臺南市	麻豆監理站	甲等
661	鼎盛通運有限公司	89864582	臺南市	麻豆監理站	甲等
662	鼎誠通運有限公司	80163292	臺南市	麻豆監理站	甲等
663	福爾摩沙遊覽有限公司	89904727	臺南市	麻豆監理站	甲等
664	慶驊交通股份有限公司	68208626	臺南市	麻豆監理站	乙等
665	騏運通運股份有限公司	83709310	臺南市	麻豆監理站	乙等
666	驊德遊覽客運有限公司	16459755	臺南市	麻豆監理站	甲等
667	驊慶遊覽客運有限公司	81075629	臺南市	麻豆監理站	乙等
668	上億遊覽通運有限公司	80639635	雲林縣	雲林監理站	甲等
669	大聯遊覽車有限公司	89300070	雲林縣	雲林監理站	甲等
670	中銘遊覽車客運有限公司	24392250	雲林縣	雲林監理站	甲等
671	中聯通運有限公司	80516991	雲林縣	雲林監理站	甲等
672	元發遊覽車客運有限公司	97048775	雲林縣	雲林監理站	甲等
673	永宜遊覽汽車有限公司	84707727	雲林縣	雲林監理站	甲等
674	成吉汽車遊覽有限公司	59077222	雲林縣	雲林監理站	甲等
675	東冠遊覽車客運有限公司	28134141	雲林縣	雲林監理站	乙等
676	金車友汽車有限公司	61862090	雲林縣	雲林監理站	甲等
677	泰川遊覽車客運有限公司	16186024	雲林縣	雲林監理站	乙等
678	草嶺通運有限公司	66341063	雲林縣	雲林監理站	甲等
679	高鼎遊覽車客運股份有限公司	16079972	雲林縣	雲林監理站	乙等
680	偉隆交通股份有限公司	64942739	雲林縣	雲林監理站	乙等
681	國王通運巴士有限公司	64881022	雲林縣	雲林監理站	乙等
682	翔發通運有限公司	16479231	雲林縣	雲林監理站	乙等
683	鈺峰通運有限公司	47121618	雲林縣	雲林監理站	乙等
684	臺西汽車客運股份有限公司	64529605	雲林縣	雲林監理站	甲等
685	環島遊覽汽車股份有限公司	64588006	雲林縣	雲林監理站	乙等
686	聯昇遊覽客運有限公司	80374037	雲林縣	雲林監理站	乙等
687	台灣佳信通運有限公司	96915586	嘉義市	嘉義市監理站	乙等
688	宏都遊覽車客運有限公司	16622449	嘉義市	嘉義市監理站	甲等
689	宏嘉汽車交通股份有限公司	66371586	嘉義市	嘉義市監理站	乙等
690	佳輪遊覽交通股份有限公司	67018612	嘉義市	嘉義市監理站	乙等
691	協順遊覽車客運有限公司	66381819	嘉義市	嘉義市監理站	甲等
692	尚慶遊覽車客運有限公司	12857916	嘉義市	嘉義市監理站	乙等
693	金盛交通有限公司	66410624	嘉義市	嘉義市監理站	甲等
694	南杰交通事業有限公司	16666086	嘉義市	嘉義市監理站	甲等
695	南嚙交通事業有限公司	89571312	嘉義市	嘉義市監理站	甲等
696	盈勝通運有限公司	97143481	嘉義市	嘉義市監理站	乙等
697	統安通運有限公司	89226712	嘉義市	嘉義市監理站	甲等
698	矜業遊覽車客運股份有限公司	11005328	嘉義市	嘉義市監理站	乙等
699	新嘉汽車交通股份有限公司	65672888	嘉義市	嘉義市監理站	乙等

序號	公司名稱	公司統編	縣市	管轄單位	等第
700	聖豐遊覽汽車股份有限公司	65366207	嘉義市	嘉義市監理站	乙等
701	達新遊覽汽車股份有限公司	65187648	嘉義市	嘉義市監理站	甲等
702	鼎昇通運有限公司	69410009	嘉義市	嘉義市監理站	乙等
703	嘉義汽車客運股份有限公司	65849204	嘉義市	嘉義市監理站	優等
704	嘉義縣公共汽車管理處	65847108	嘉義市	嘉義市監理站	甲等
705	德星交通有限公司	16620651	嘉義市	嘉義市監理站	乙等
706	寶達通運有限公司	64999839	嘉義市	嘉義市監理站	乙等
707	一平交通企業有限公司	69427085	臺南市	臺南監理站	乙等
708	上富遊覽有限公司	13162528	臺南市	臺南監理站	乙等
709	大坤通運有限公司	28328532	臺南市	臺南監理站	乙等
710	天佑遊覽車客運有限公司	83408166	臺南市	臺南監理站	乙等
711	太一通運股份有限公司	20742500	臺南市	臺南監理站	乙等
712	加成交通股份有限公司	68135531	臺南市	臺南監理站	甲等
713	平通交通企業股份有限公司	16402368	臺南市	臺南監理站	乙等
714	全航國際通運股份有限公司	16356364	臺南市	臺南監理站	甲等
715	安平交通企業股份有限公司	89879889	臺南市	臺南監理站	乙等
716	百康通運有限公司	53886719	臺南市	臺南監理站	無
717	宏駿通運有限公司	28359680	臺南市	臺南監理站	乙等
718	赤崁遊覽汽車有限公司	69267600	臺南市	臺南監理站	乙等
719	協億遊覽車客運有限公司	16187712	臺南市	臺南監理站	甲等
720	和瑞通運有限公司	28315852	臺南市	臺南監理站	甲等
721	宗群遊覽車客運有限公司	80223989	臺南市	臺南監理站	乙等
722	府城通運有限公司	16106654	臺南市	臺南監理站	乙等
723	昇億通運有限公司	80105815	臺南市	臺南監理站	乙等
724	欣欣國際旅運有限公司	16457166	臺南市	臺南監理站	乙等
725	南美遊覽車客運有限公司	16349603	臺南市	臺南監理站	甲等
726	星光通運股份有限公司	03077501	臺南市	臺南監理站	乙等
727	皇族通運股份有限公司	68073654	臺南市	臺南監理站	乙等
728	展翔通運有限公司	28055429	臺南市	臺南監理站	甲等
729	展億遊覽汽車有限公司	97039614	臺南市	臺南監理站	乙等
730	國君交通股份有限公司	82067056	臺南市	臺南監理站	乙等
731	國君遊覽客運有限公司	59096311	臺南市	臺南監理站	乙等
732	國盛通運有限公司	16474257	臺南市	臺南監理站	甲等
733	捷麗通運有限公司	16191390	臺南市	臺南監理站	乙等
734	盛美通運有限公司	16122681	臺南市	臺南監理站	甲等
735	詠輪通運有限公司	28295552	臺南市	臺南監理站	乙等
736	詮達通運股份有限公司	85687972	臺南市	臺南監理站	乙等
737	豐勝交通企業股份有限公司	11010053	臺南市	臺南監理站	甲等
738	福輪通運有限公司	84705164	臺南市	臺南監理站	乙等
739	憲豐遊覽車客運有限公司	16643845	臺南市	臺南監理站	乙等
740	燁昇通運有限公司	16074626	臺南市	臺南監理站	甲等
741	燁聖通運有限公司	16909648	臺南市	臺南監理站	乙等
742	穎昌交通股份有限公司	85727263	臺南市	臺南監理站	甲等
743	穎欣遊覽有限公司	27453194	臺南市	臺南監理站	乙等
744	穎裕遊覽車有限公司	81084211	臺南市	臺南監理站	乙等
745	穎慶遊覽客運有限公司	52392077	臺南市	臺南監理站	甲等
746	興南汽車客運股份有限公司	69004804	臺南市	臺南監理站	無
747	龍族通運有限公司	16592584	臺南市	臺南監理站	乙等
748	龍聖通運有限公司	89819010	臺南市	臺南監理站	不列等(未達乙等)
749	駿昌交通有限公司	89539828	臺南市	臺南監理站	甲等

序號	公司名稱	公司統編	縣市	管轄單位	等第
750	鴻洋通運有限公司	28556795	臺南市	臺南監理站	甲等
751	豐勝通運有限公司	12619268	臺南市	臺南監理站	乙等
752	一統通運股份有限公司	81070672	高雄市	高雄市區監理所	乙等
753	十二少通運股份有限公司	85763252	高雄市	高雄市區監理所	甲等
754	十分幸福通運有限公司	28877847	高雄市	高雄市區監理所	甲等
755	上興遊覽汽車有限公司	84732704	高雄市	高雄市區監理所	甲等
756	大千通運有限公司	27699042	高雄市	高雄市區監理所	乙等
757	大立通運有限公司	89267804	高雄市	高雄市區監理所	甲等
758	大和通運有限公司	16105613	高雄市	高雄市區監理所	乙等
759	大朋巴士遊覽股份有限公司	83706616	高雄市	高雄市區監理所	乙等
760	大夏遊覽車有限公司	28024974	高雄市	高雄市區監理所	乙等
761	大高雄遊覽車客運股份有限公司	79681402	高雄市	高雄市區監理所	甲等
762	大眾遊覽汽車股份有限公司	75044705	高雄市	高雄市區監理所	甲等
763	大富豪通運有限公司	64834871	高雄市	高雄市區監理所	乙等
764	大雅通運有限公司	16119659	高雄市	高雄市區監理所	乙等
765	大聖國際觀光旅遊巴士有限公司	16106155	高雄市	高雄市區監理所	乙等
766	大聖通運股份有限公司	83448619	高雄市	高雄市區監理所	乙等
767	大鎮通運有限公司	89752019	高雄市	高雄市區監理所	乙等
768	小馬國際通運股份有限公司	33066501	高雄市	高雄市區監理所	甲等
769	小象巴士股份有限公司	97183878	高雄市	高雄市區監理所	甲等
770	仁章交通股份有限公司	75582197	高雄市	高雄市區監理所	乙等
771	今喜通運股份有限公司	52281614	高雄市	高雄市區監理所	無
772	天下通運有限公司	89277057	高雄市	高雄市區監理所	乙等
773	天友通運有限公司	16111930	高雄市	高雄市區監理所	甲等
774	世界聯合觀光巴士有限公司	16451114	高雄市	高雄市區監理所	乙等
775	打狗遊覽車客運有限公司	27286817	高雄市	高雄市區監理所	乙等
776	永全通運股份有限公司	81051979	高雄市	高雄市區監理所	甲等
777	永康通運有限公司	16456820	高雄市	高雄市區監理所	乙等
778	永樂通運股份有限公司	75907224	高雄市	高雄市區監理所	甲等
779	立統通運有限公司	16452211	高雄市	高雄市區監理所	甲等
780	伊翔通運有限公司	16702885	高雄市	高雄市區監理所	甲等
781	全球巴士有限公司	36529028	高雄市	高雄市區監理所	甲等
782	全輪通運有限公司	22257980	高雄市	高雄市區監理所	甲等
783	向陽大地遊覽車有限公司	89260302	高雄市	高雄市區監理所	甲等
784	百航交通事業有限公司	69392614	高雄市	高雄市區監理所	乙等
785	亞洲通運有限公司	20526313	高雄市	高雄市區監理所	甲等
786	亞鑫交通有限公司	84734858	高雄市	高雄市區監理所	甲等
787	京硯通運有限公司	16776393	高雄市	高雄市區監理所	甲等
788	來來遊覽車客運有限公司	16124251	高雄市	高雄市區監理所	乙等
789	協信遊覽通運有限公司	16465784	高雄市	高雄市區監理所	甲等
790	協興通運股份有限公司	14096060	高雄市	高雄市區監理所	甲等
791	宗和通運有限公司	84733680	高雄市	高雄市區監理所	乙等
792	宜達通運有限公司	13144780	高雄市	高雄市區監理所	乙等
793	尚鑫通運有限公司	16807662	高雄市	高雄市區監理所	甲等
794	承達交通有限公司	84734870	高雄市	高雄市區監理所	甲等
795	昇暉交通股份有限公司	81085035	高雄市	高雄市區監理所	甲等
796	明達通運有限公司	89275564	高雄市	高雄市區監理所	乙等
797	易翹遊覽車客運有限公司	16495844	高雄市	高雄市區監理所	甲等
798	杰陽通運股份有限公司	04238076	高雄市	高雄市區監理所	無
799	東方交通有限公司	69384255	高雄市	高雄市區監理所	乙等

序號	公司名稱	公司統編	縣市	管轄單位	等第
800	金華通運企業股份有限公司	81058121	高雄市	高雄市區監理所	甲等
801	信用國際通運股份有限公司	83397055	高雄市	高雄市區監理所	甲等
802	南半球旅遊巴士有限公司	83432052	高雄市	高雄市區監理所	甲等
803	南和遊覽汽車股份有限公司	81154258	高雄市	高雄市區監理所	甲等
804	南欣遊覽車客運股份有限公司	83418283	高雄市	高雄市區監理所	乙等
805	南鳳旅遊巴士有限公司	36500612	高雄市	高雄市區監理所	甲等
806	南龍旅遊巴士股份有限公司	75904438	高雄市	高雄市區監理所	甲等
807	哈雷國際旅運有限公司	27298145	高雄市	高雄市區監理所	乙等
808	哈雷通運有限公司	89662798	高雄市	高雄市區監理所	無
809	奕程遊覽車客運股份有限公司	89776096	高雄市	高雄市區監理所	乙等
810	建民交通股份有限公司	81041184	高雄市	高雄市區監理所	乙等
811	恆春交通企業有限公司	83393488	高雄市	高雄市區監理所	甲等
812	春天通運有限公司	97146706	高雄市	高雄市區監理所	乙等
813	昱陽遊覽車股份有限公司	80365229	高雄市	高雄市區監理所	乙等
814	皇后汽車交通股份有限公司	85733981	高雄市	高雄市區監理所	乙等
815	家佳通運有限公司	16461247	高雄市	高雄市區監理所	乙等
816	家福交通企業有限公司	81075445	高雄市	高雄市區監理所	甲等
817	高統遊覽車股份有限公司	84732388	高雄市	高雄市區監理所	不列等(未達乙等)
818	高都遊覽車客運有限公司	16471625	高雄市	高雄市區監理所	甲等
819	偉太通運股份有限公司	15808381	高雄市	高雄市區監理所	甲等
820	啟航通運有限公司	16784801	高雄市	高雄市區監理所	甲等
821	捷利通運有限公司	89738657	高雄市	高雄市區監理所	甲等
822	統聯國際遊覽汽車股份有限公司	24516153	高雄市	高雄市區監理所	甲等
823	陸陸通運有限公司	60212416	高雄市	高雄市區監理所	甲等
824	凱禎通運有限公司	97385775	高雄市	高雄市區監理所	甲等
825	隆進國際旅遊巴士有限公司	16805405	高雄市	高雄市區監理所	甲等
826	隆進遊覽車有限公司	16475404	高雄市	高雄市區監理所	甲等
827	新茂交通股份有限公司	76409689	高雄市	高雄市區監理所	甲等
828	楓滿遊覽汽車有限公司	97007606	高雄市	高雄市區監理所	甲等
829	瑋鑫國際通運有限公司	89819481	高雄市	高雄市區監理所	甲等
830	瑋鑫通運有限公司	12826040	高雄市	高雄市區監理所	甲等
831	裕峯交通有限公司	81092465	高雄市	高雄市區監理所	甲等
832	達迪交通通運有限公司	89255650	高雄市	高雄市區監理所	乙等
833	鉅茂通運有限公司	81053673	高雄市	高雄市區監理所	甲等
834	旗峰交通股份有限公司	87267005	高雄市	高雄市區監理所	甲等
835	綠野觀光汽車股份有限公司	03533402	高雄市	高雄市區監理所	乙等
836	億璋通運有限公司	97141224	高雄市	高雄市區監理所	乙等
837	慶威通運股份有限公司	83743730	高雄市	高雄市區監理所	甲等
838	墾丁通運有限公司	66415613	高雄市	高雄市區監理所	乙等
839	總督通運股份有限公司	81031290	高雄市	高雄市區監理所	甲等
840	豐聖遊覽車股份有限公司	52205840	高雄市	高雄市區監理所	乙等
841	馥豪通運有限公司	66404329	高雄市	高雄市區監理所	乙等
842	金馳通運有限公司	16477732	高雄市	旗山監理站	乙等
843	義大遊覽車股份有限公司	53595796	高雄市	旗山監理站	甲等
844	萬里遊覽車股份有限公司	85671850	高雄市	旗山監理站	乙等
845	九州通運有限公司	16933443	高雄市	高雄區監理所	甲等
846	九鳳通運股份有限公司	89305624	高雄市	高雄區監理所	甲等
847	三合通運股份有限公司	14000332	高雄市	高雄區監理所	甲等
848	上仁通運有限公司	04210696	高雄市	高雄區監理所	乙等
849	上祐通運有限公司	89614733	高雄市	高雄區監理所	乙等

序號	公司名稱	公司統編	縣市	管轄單位	等第
850	大有通運有限公司	84703166	高雄市	高雄區監理所	乙等
851	大慶遊覽客運有限公司	80386701	高雄市	高雄區監理所	甲等
852	中山通運有限公司	96874282	高雄市	高雄區監理所	乙等
853	全國品保遊覽車客運股份有限公司	16471293	高雄市	高雄區監理所	乙等
854	吉利汽車企業股份有限公司	75185063	高雄市	高雄區監理所	不列等(未達乙等)
855	吉財通運股份有限公司	66423466	高雄市	高雄區監理所	乙等
856	芊華通運有限公司	89360359	高雄市	高雄區監理所	甲等
857	亞輪交通有限公司	89259522	高雄市	高雄區監理所	乙等
858	旺泰巴士有限公司	89760897	高雄市	高雄區監理所	乙等
859	明鑫交通有限公司	87279305	高雄市	高雄區監理所	甲等
860	東鑫交通股份有限公司	84872319	高雄市	高雄區監理所	甲等
861	南台灣通運股份有限公司	66273635	高雄市	高雄區監理所	乙等
862	建威遊覽車有限公司	80089287	高雄市	高雄區監理所	甲等
863	建國交通企業有限公司	89408683	高雄市	高雄區監理所	乙等
864	建翔遊覽車有限公司	97228690	高雄市	高雄區監理所	甲等
865	高南交通有限公司	86680483	高雄市	高雄區監理所	無
866	高雄汽車客運股份有限公司	85248708	高雄市	高雄區監理所	甲等
867	統鑫通運有限公司	16111093	高雄市	高雄區監理所	乙等
868	凱鑫通運有限公司	16331110	高雄市	高雄區監理所	乙等
869	勝璋通運股份有限公司	85191682	高雄市	高雄區監理所	甲等
870	陽光綠地巴士有限公司	83725260	高雄市	高雄區監理所	甲等
871	隆展通運有限公司	89662164	高雄市	高雄區監理所	乙等
872	集新通運有限公司	16803053	高雄市	高雄區監理所	甲等
873	新台灣觀光遊覽汽車股份有限公司	75651807	高雄市	高雄區監理所	甲等
874	瑋安交通有限公司	29118561	高雄市	高雄區監理所	乙等
875	慶鴻遊覽汽車交通股份有限公司	64880451	高雄市	高雄區監理所	乙等
876	樹德通運有限公司	80464847	高雄市	高雄區監理所	甲等
877	橋亞通運有限公司	14065849	高雄市	高雄區監理所	乙等
878	興威通運股份有限公司	52352960	高雄市	高雄區監理所	甲等
879	璐寶通運股份有限公司	72034583	高雄市	高雄區監理所	甲等
880	駿逸通運有限公司	16653202	高雄市	高雄區監理所	甲等
881	櫻花通運有限公司	89766148	高雄市	高雄區監理所	乙等
882	六堆交通有限公司	91769352	屏東縣	屏東監理站	甲等
883	世鑫遊覽股份有限公司	43657060	屏東縣	屏東監理站	甲等
884	白鴿交通股份有限公司	90060561	屏東縣	屏東監理站	甲等
885	百勝交通有限公司	20573119	屏東縣	屏東監理站	乙等
886	百鴻通運有限公司	89428983	屏東縣	屏東監理站	乙等
887	佳樂遊覽車客運有限公司	84707992	屏東縣	屏東監理站	乙等
888	東仁遊覽車客運股份有限公司	72117471	屏東縣	屏東監理站	乙等
889	屏東汽車客運股份有限公司	90724553	屏東縣	屏東監理站	乙等
890	紅龍通運有限公司	80020247	屏東縣	屏東監理站	甲等
891	浩宇通運有限公司	14088651	屏東縣	屏東監理站	乙等
892	陽明通運有限公司	89531207	屏東縣	屏東監理站	甲等
893	萬榮通運有限公司	16800387	屏東縣	屏東監理站	甲等
894	嘉鎰通運有限公司	89730938	屏東縣	屏東監理站	甲等
895	潮州交通股份有限公司	91841615	屏東縣	屏東監理站	乙等
896	環南交通汽車遊覽社	91527904	屏東縣	屏東監理站	乙等
897	聯旺交通汽車股份有限公司	83748876	屏東縣	屏東監理站	甲等
898	穩達遊覽車有限公司	16766141	屏東縣	屏東監理站	乙等
899	娜魯灣通運股份有限公司	89888297	臺東縣	臺東監理站	甲等

序號	公司名稱	公司統編	縣市	管轄單位	等第
900	瑋勝通運股份有限公司	69031669	臺東縣	臺東監理站	乙等
901	鼎東汽車客運股份有限公司	93083027	臺東縣	臺東監理站	甲等
902	興東遊覽客運股份有限公司	28107138	臺東縣	臺東監理站	甲等
903	上安通運有限公司	97305197	澎湖縣	澎湖監理站	甲等
904	中華汽車遊覽有限公司	96018838	澎湖縣	澎湖監理站	乙等
905	六合國際旅運有限公司	27591400	澎湖縣	澎湖監理站	甲等
906	君安通運有限公司	27704397	澎湖縣	澎湖監理站	乙等
907	和樺通運有限公司	60202705	澎湖縣	澎湖監理站	甲等
908	松英交通有限公司	16613167	澎湖縣	澎湖監理站	乙等
909	金旺遊覽車客運有限公司	89209586	澎湖縣	澎湖監理站	乙等
910	恆安通運有限公司	04422087	澎湖縣	澎湖監理站	甲等
911	海馬通運有限公司	97152087	澎湖縣	澎湖監理站	甲等
912	海灣遊覽汽車有限公司	96203144	澎湖縣	澎湖監理站	甲等
913	順天通運有限公司	89761158	澎湖縣	澎湖監理站	甲等
914	德奇遊覽車客運股份有限公司	43650518	澎湖縣	澎湖監理站	甲等
915	澎湖縣政府公共車船管理處	96575876	澎湖縣	澎湖監理站	無
916	澎湖灣通運有限公司	54243686	澎湖縣	澎湖監理站	乙等